

Příloha č. 3 zadávací dokumentace

Technická dokumentace –

Část 1 – ŘIDIČI MHD

1. Bunda podzimní pánská



Základní popis:

- Podzimní bunda s lehkým zateplením
- Celopodšívkované

Základní barva materiálů:

- Barvy modrých odstínů dle Pantone – tmavě modrá – č. 2955 C/U CMYK 100/60/10/53 RGB 0/60/105

Reflexní proužek:

- Barva světle šedá, vhodný pro pracovní a sportovní oděvy, záruka reflexních vlastností po mnohonásobném praní i chemickém čištění
- V souladu s EN 20471 třída 2

2. Bunda pánská zimní



Základní popis:

- Zimní zateplená bunda
- Úpletová vnitřní manžeta v rukávech
- Kapuce odepínací
- Celopodšívkované

Základní barva materiálů:

- Barvy šedých odstínů dle Pantone - tmavě šedá - č. 433,
- Barvy světlemodrých odstínů dle Pantone – č. 312 C/U CMYK 89/0/11/0 RGB 0/173/208

Reflexní proužek:

- Barva světle šedá, vhodný pro pracovní a sportovní oděvy, záruka reflexních vlastností po mnohonásobném praní i chemickém čištění
- V souladu s EN 20471 třída 2

3. Bunda softshellová pánská



Základní popis:

- Softshell bunda
- Členěná na PD, ZD a rukávech, sedla na PD i ZD

Základní barva materiálů:

- Barvy modrých odstínů dle Pantone – tmavě modrá – č. 2955 C/U CMYK 100/60/10/53 RGB 0/60/105

Reflexní proužek:

- Barva světle šedá, vhodný pro pracovní a sportovní oděvy, záruka reflexních vlastností po mnohonásobném praní i chemickém čištění
- V souladu s EN 20471 třída 2

4. Mikina fleecová pánská



Základní popis:

- Fleece bunda celopropínací

Základní barva materiálů:

- Barvy šedých odstínů dle Pantone - středně šedá - č. 431
- Barvy světlemodrých odstínů dle Pantone – č. 312 C/U CMYK 89/0/11/0 RGB 0/173/208

Reflexní proužek:

- Barva světle šedá, vhodný pro pracovní a sportovní oděvy, záruka reflexních vlastností po mnohonásobném praní i chemickém čištění
- V souladu s EN 20471 třída 2

5. Košile dlouhý rukáv - šedo/modrá + bílo/modrá pánská



Základní popis:

- Klasická pánská košile
- Přední díly členěné s 2-výpustkovou kapsou
- Rozparky rukávů s „domečkem“ a knoflíčkem

Základní barva materiálů:

- Barva bílá
- Barvy šedých odstínů dle Pantone - středně šedá - č. 431.
- Barvy světlemodrých odstínů dle Pantone – č. 312 C/U CMYK 89/0/11/0 RGB 0/173/208

6. Košile krátký rukáv - šedo/modrá + bílo/modrá pánská



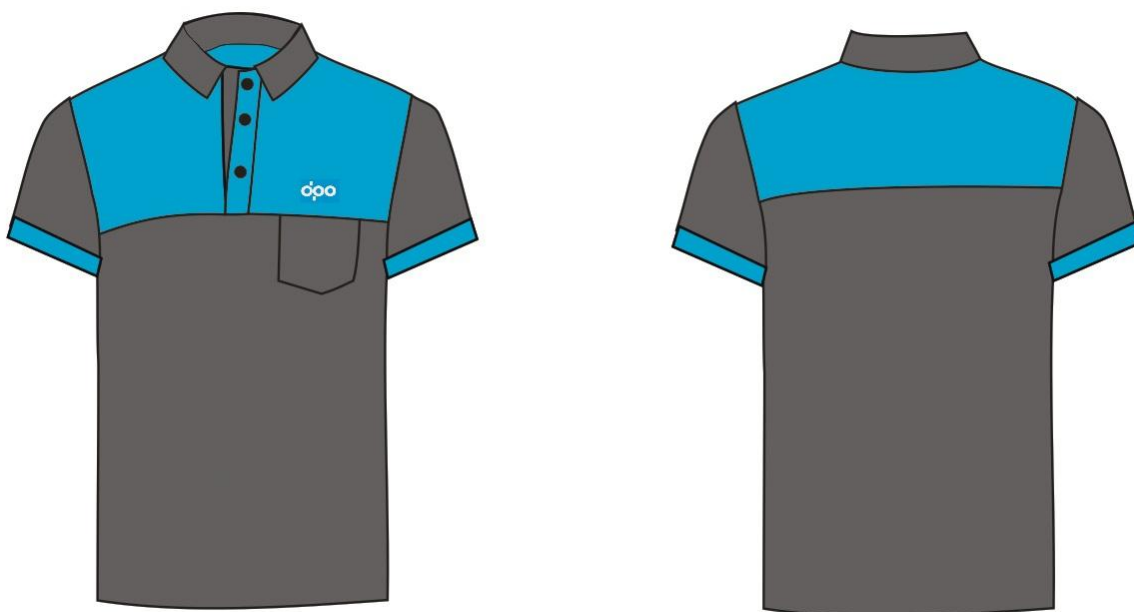
Základní popis:

- Klasická pánská košile
- Přední díly členěné s 2-výpustkovou kapsou
- Rukávy krátké

Základní barva materiálů:

- Barva bílá
- Barvy šedých odstínů dle Pantone - středně šedá - č. 431.
- Barvy světlemodrých odstínů dle Pantone – č. 312 C/U CMYK 89/0/11/0 RGB 0/173/208

7. Polokošile – pánská



Základní popis:

- Klasická polokošile pánská s předním a zadním sedlem a kapsičkou
- Límec a manžety RIB pletené hotové
- Léga na 3 knoflíčky

Základní barva materiálů:

- Barvy šedých odstínů dle Pantone - středně šedá - č. 431
- Barvy světlemodrých odstínů dle Pantone – č. 312 C/U CMYK 89/0/11/0 RGB 0/173/208

8. Kalhoty pánské letní



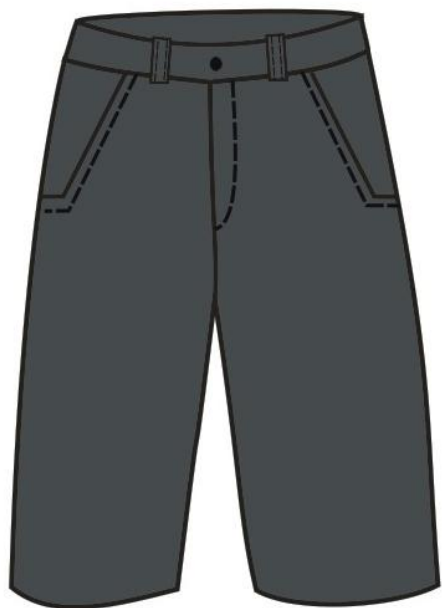
Základní popis:

- Lehké letní kalhoty
- Jeans střih pohodlný

Základní barva materiálů:

- Barvy šedých odstínů dle Pantone - tmavě šedá - č. 433

9. Kalhoty letní krátké pánské



Základní popis:

- Lehké letní kalhoty – délka ke kolenům
- Jeans střih pohodlný

Základní barva materiálů:

- Barvy šedých odstínů dle Pantone - tmavě šedá - č. 433

10. Kalhoty pánské zimní



Základní popis:

- Zimní kalhoty bez podšívky
- Jeans střih pohodlný

Základní barva materiálů:

- Barvy šedých odstínů dle Pantone - tmavě šedá - č. 433

11. Čepice s kšiltem – unisex



Základní popis:

- Kšiltovka 6-ti panelová
- Plastové zkracovací proužky v zadním díle

Základní barva materiálů:

- Barvy šedých odstínů dle Pantone - středně šedá - č. 431

12. Svetr pletený pánský



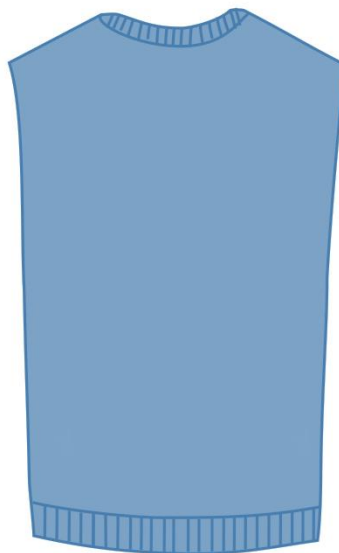
Základní popis:

- Pletený svetr do V-ěčka
- Délky, rukávy + průkrčník zakončené patenty 2+2
- Na PD kapsa a na rukávech laty z tkaniny v barvě pleteniny

Základní barva materiálů:

- Barvy modrých odstínů dle Pantone – tmavě modrá – č. 2955 C/U CMYK 100/60/10/53 RGB 0/60/105

13. Vesta pletená – pánská



Základní popis:

- Pletená vesta do V-ěčka
- Délky, průramky + průkrčník zakončené patenty 2+2
- Na PD kapsa z tkaniny v barvě pleteniny

Základní barva materiálů:

- Barvy modrých odstínů dle Pantone – tmavě modrá – č. 2955 C/U CMYK 100/60/10/53 RGB 0/60/105

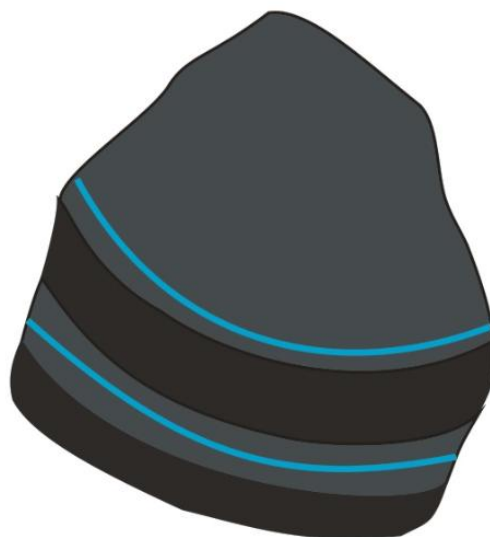
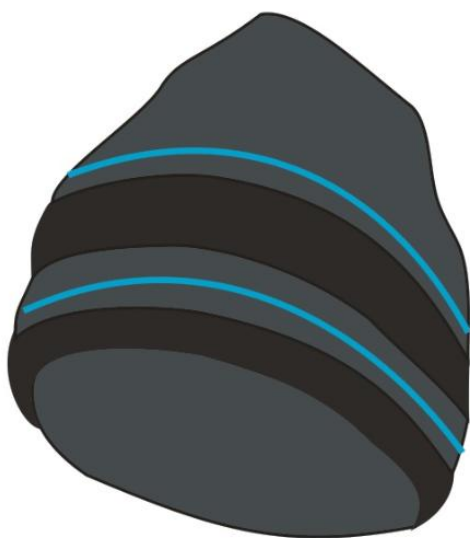
14. Čepice zimní - unisex

Základní popis:

- Pletená zimní čepice
- Dvojitá s vyplatěnými proužky na lící straně
- Velikost universální, unisex

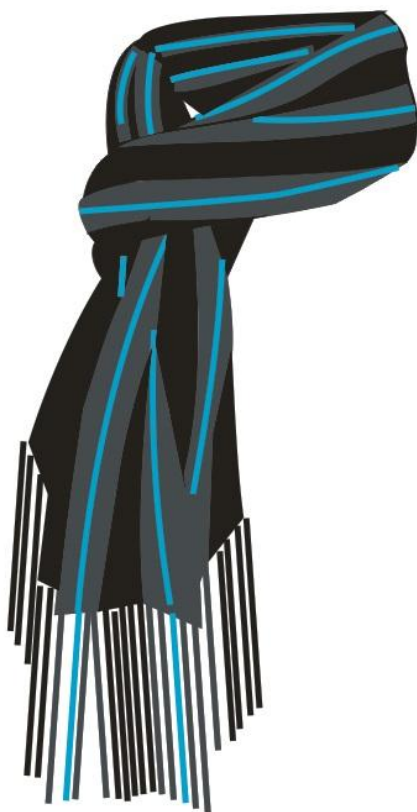
Základní barva materiálů:

- Barvy - šedých odstínů dle Pantone - tmavě šedá - č. 433



- Barvy světlemodrých odstínů dle Pantone – č. 312 C/U CMYK 89/0/11/0 RGB 0/173/208
- Barva černá

15. Šála zimní pletená - unisex



Základní popis:

- Pletená šála je jednoduchá s vypletenými barevnými proužky zakončená třásněmi na obou stranách
- Délka šály je univerzální
- Unisex

Základní barva materiálů:

- Barvy - šedých odstínů dle Pantone - tmavě šedá - č. 433
- Barvy světlemodrých odstínů dle Pantone – č. 312 C/U CMYK 89/0/11/0 RGB 0/173/208
- Barva černá



Vzory barev/normy

Základní barvy:

Barvy šedých odstínů dle Pantone - tmavě šedá - č. 433
středně šedá - č. 431

Barvy modrých odstínů dle Pantone – tmavě modrá – č. 2955 C/U CMYK 100/60/10/53 RGB
0/60/105

Barvy světlemodrých odstínů dle Pantone – č. 312 C/U CMYK 89/0/11/0 RGB 0/173/208

Další barvy jsou černá a bílá. Výjimkou z grafického manuálu jsou reflexní prvky.

Změna barevných odstínů je možná pouze se schválením zadavatele.

Zadavatel předpokládá, že dodavatel při zpracování předmětu plnění použije obecně platné normy pro textil, tzn. normy kategorie 80 – Textilní suroviny a výrobky, pro oděvnictví třídu norem ČSN 8050 – Vrchní oděvy a prádlo z pletenin a třídu norem ČSN 8070 – Vrchní oděvy a prádlo z tkanin.



Vzor loga dle grafického manuálu DPO a.s.

Každá stejnokrojová součást musí být předepsaným způsobem opatřena logem Dopravního podniku Ostrava. Toto logo lze v souladu s grafickým manuálem Dopravního podniku Ostrava používat v bílém provedení (na bílém podkladu v černém provedení).

Logo na stejnokrojích řidiče - varianta bílá

